



## HACO sas

Zone industrielle, Rue Laennec  
59930 La Chapelle d'Armentières  
Tel. (+33) 3 20 10 30 40  
email : [commercial@haco.fr](mailto:commercial@haco.fr)

Fax. (+33) 3 20 10 30 49  
Website : [www.haco.com](http://www.haco.com)

### PRESSE PLIEUSE HACO TYPE ERM 40300 N°80999

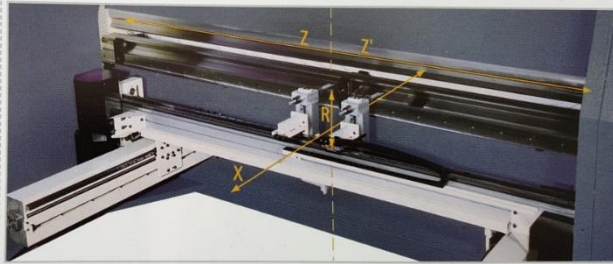


#### Données techniques ERM 40300 n°80999

- \* Bâti en acier mécano soudé.
- \* Presse plieuse avec cylindres montés dans les montants.
- \* Synchro moderne avec asservissement électronique du parallélisme et de la pénétration du poinçon.
- \* Compensation automatique de la déflexion des montants.
- \* Pupitre de commande sur potence
- \* Pédale de commande de sécurité – trois positions
- \* Le plein d'huile, manuel d'entretien et de programmation.
- \* Le coulisseau est prévu pour le serrage de l'outillage HACO
- \* Table prévue pour le montage de l'outillage Haco avec **bombage géré par la commande numérique**
- \* Couleur : Gris /Cyan
- \* Butée arrière type X R ZZ' , Moteur DC, course 600 mm

#### ■ AXE X - R - Z: VERSION Z - Z': DOIGTS SYMÉTRIQUES EN LARGEUR

- Axe X: course 600 mm.
- Axe R synchronisé: ≤1500 kN: course 100 mm.
- Axe R synchronisé: 1750 - 3200 kN:  
course 135 mm.





**HACO sas**

Zone industrielle, Rue Laennec  
59930 La Chapelle d'Armentières  
Tel. (+33) 3 20 10 30 40  
email : [commercial@haco.fr](mailto:commercial@haco.fr)

Fax. (+33) 3 20 10 30 49

Website : [www.haco.com](http://www.haco.com)

## Cn Fastbend 2D Premium

### Commande numérique ROBOSOFT FastBEND-2D Premium Graphic

Ecran couleur 15 pouces TFT  
Contrôle industriel sur base PC  
Système Windows , sans souris  
Carte réseau dans la machine pour communication en réseau type windows  
Disque Solid state  
connexion USB (+ clé USB)  
Ecran tactile

Extension jusqu'à 8 axes DC ou 8 axes AC (en option)

Génération et exécution des programmes en 2D.

- \* Basé sur FastCAD
- \* Logiciel FASTBEND (production)
- \* Logiciel BENDMANAGER (dessin)
- \* 2D Total
- \* Dessin des profils en 2D
- \* **Fonctions avancées (standard)**

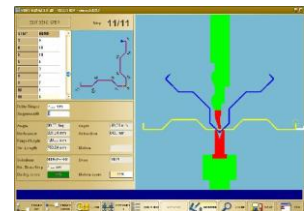
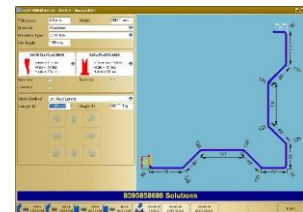
Plusieurs méthodes de dessin

Manuel, double-triple, faux plis ; pré-post de flexion

Recherche d'outil automatique (= ATS)

Programmation Macro

- \* Edition : épaisseur du matériau, angle, longueur
- \* Ouverture / édition des profils existants
- \* Visualisation 2D- profil avec épaisseur
- \* Visualisation des longueurs et angles
- \* Génération immédiate de la meilleure solution de "virage" pendant le dessin
- \* Mise en mémoire des 25 meilleures séquences + visualisation
- \* Calcul automatique de la force et de la profondeur nécessaire
- \* Calcul automatique des dimensions de la tôle
- \* Simulation de temps de traitement
- \* Génération immédiate des programmes de pièces
- \* Simulation en 2D générée par un programme 2D
- \* Edition du dessin
- \* Définition des positions de butée arrière
- \* Possibilité d'éditer le programme généré
- \* Travail en profondeur, l'angle ou la pression
- \* Mode automatique ou manuel
- \* Bibliothèque de matériaux
- \* Bibliothèque d'outils
- \* Programmation des limites
- \* Programmation de la rétraction de la butée arrière
- \* Calcul automatique et génération des paramètres nécessaires
- \* Mouvement manuel par flèches des axes de la butée arrière
- \* Routine et paramètres internes pour essayer la machine
- \* Plusieurs langues disponibles
- \* Importation des programmes en 2D (à partir de HACO Bend2D)
- \* Importation de DXF (sections 2D)
- \* Sorties auxiliaires





## HACO sas

Zone industrielle, Rue Laennec  
59930 La Chapelle d'Armentières  
Tel. (+33) 3 20 10 30 40  
email : [commercial@haco.fr](mailto:commercial@haco.fr)

Fax. (+33) 3 20 10 30 49  
Website : [www.haco.com](http://www.haco.com)

### CARACTERISTIQUES TECHNIQUES

<i>Capacité</i>	<i>KN</i>	<i>3000</i>
<i>Longueur de pliage</i>	<i>mm</i>	<i>4100</i>
<i>Distances entre les montants</i>	<i>Mm</i>	<i>3150</i>
<i>Ouverture max.</i>	<i>Mm</i>	<i>395</i>
<i>Course</i>	<i>Mm</i>	<i>260</i>
<i>Profondeur du col de cygne</i>	<i>mm</i>	<i>330</i>
<i>Largeur de la table</i>	<i>mm</i>	<i>180</i>
<i>Hauteur de la table</i>	<i>mm</i>	<i>880</i>
<i>Vitesse d'approche standard</i>	<i>mm/s.</i>	<i>8</i>
<i>Vitesse de travail max.</i>	<i>mm/s.</i>	<i>7</i>
<i>Vitesse de remontée</i>	<i>mm/s.</i>	<i>80</i>
<i>Puissance moteur</i>	<i>kW</i>	<i>18.7</i>
<i>Longueur totale</i>	<i>mm</i>	<i>4570</i>
<i>Largeur totale</i>	<i>mm</i>	<i>2100</i>
<i>Hauteur totale</i>	<i>mm</i>	<i>3100</i>
<i>Poids</i>	<i>Ton</i>	<i>+21.5</i>

*Données techniques sous réserve de vérifications futures sur la machine*